

**OK LANDSCHAFT**  
**PARK**  
**PROMENADE**  
**PLATZ**  
**HOF**  
**FRIEDHOF**  
**SPORT**  
**SPIEL**  
**MATERIAL**  
**GARTEN**  
**ARCHITEKTUR**

**Sanierungs-Teilgebiet**  
**„Wilhelmstraße/ Hinterer Kirchplatz“ in Balingen**

Präsentation am 12.10.2016

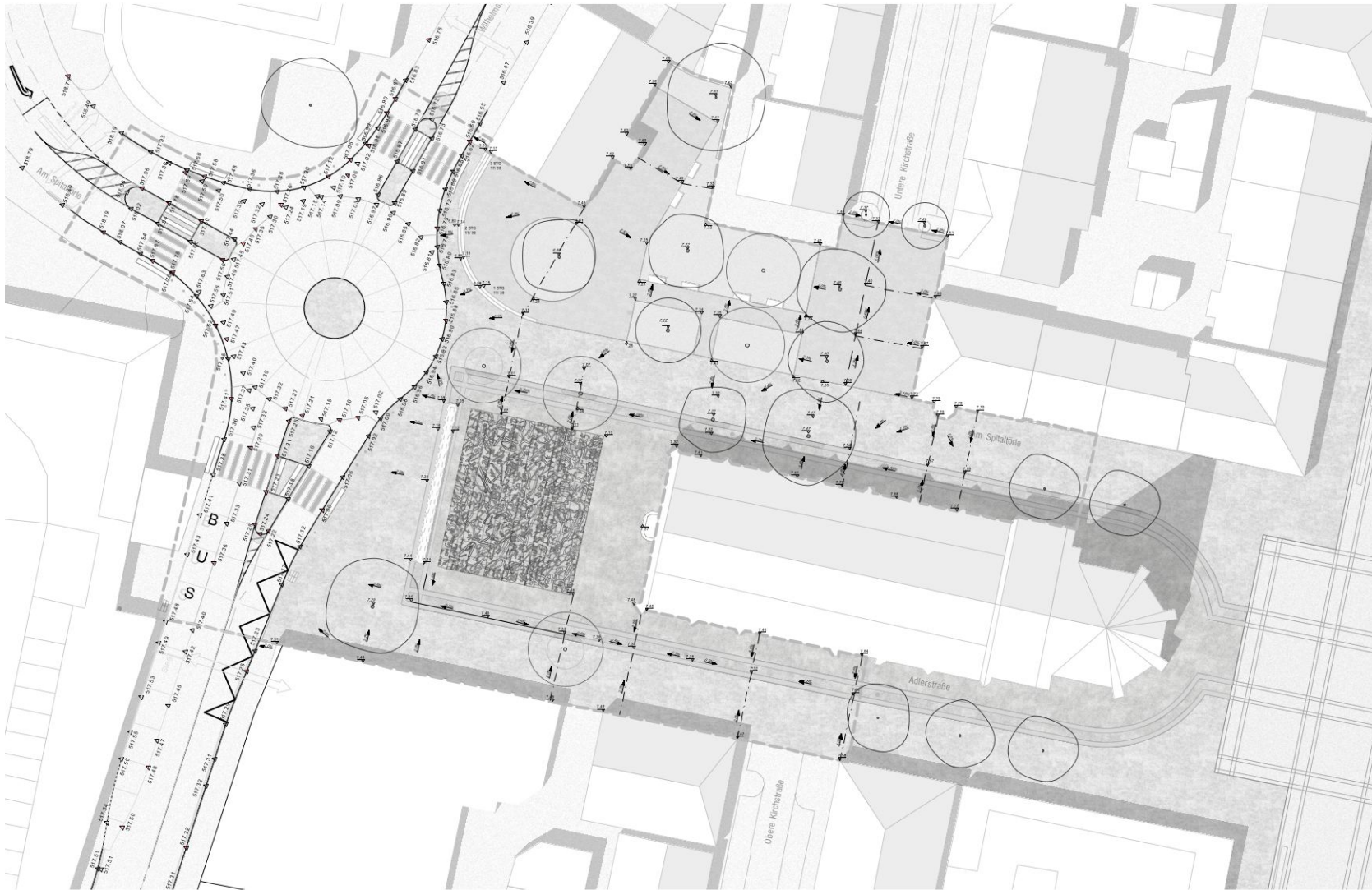
# Entwurf

OK LANDSCHAFT | ANDREAS KICHERER

WESTENDSTRASSE 51 RG | 80339 MÜNCHEN | DEUTSCHLAND | FON ++49 (0) 89 510 098-17 | FAX ++49 (0) 89 510 098-61

[WWW.OK-LANDSCHAFT.DE](http://WWW.OK-LANDSCHAFT.DE) | [MAIL@OK-LANDSCHAFT.DE](mailto:MAIL@OK-LANDSCHAFT.DE)







# Belag

# Übersicht Gesamt

## Belagsvariante

Belag Außen:

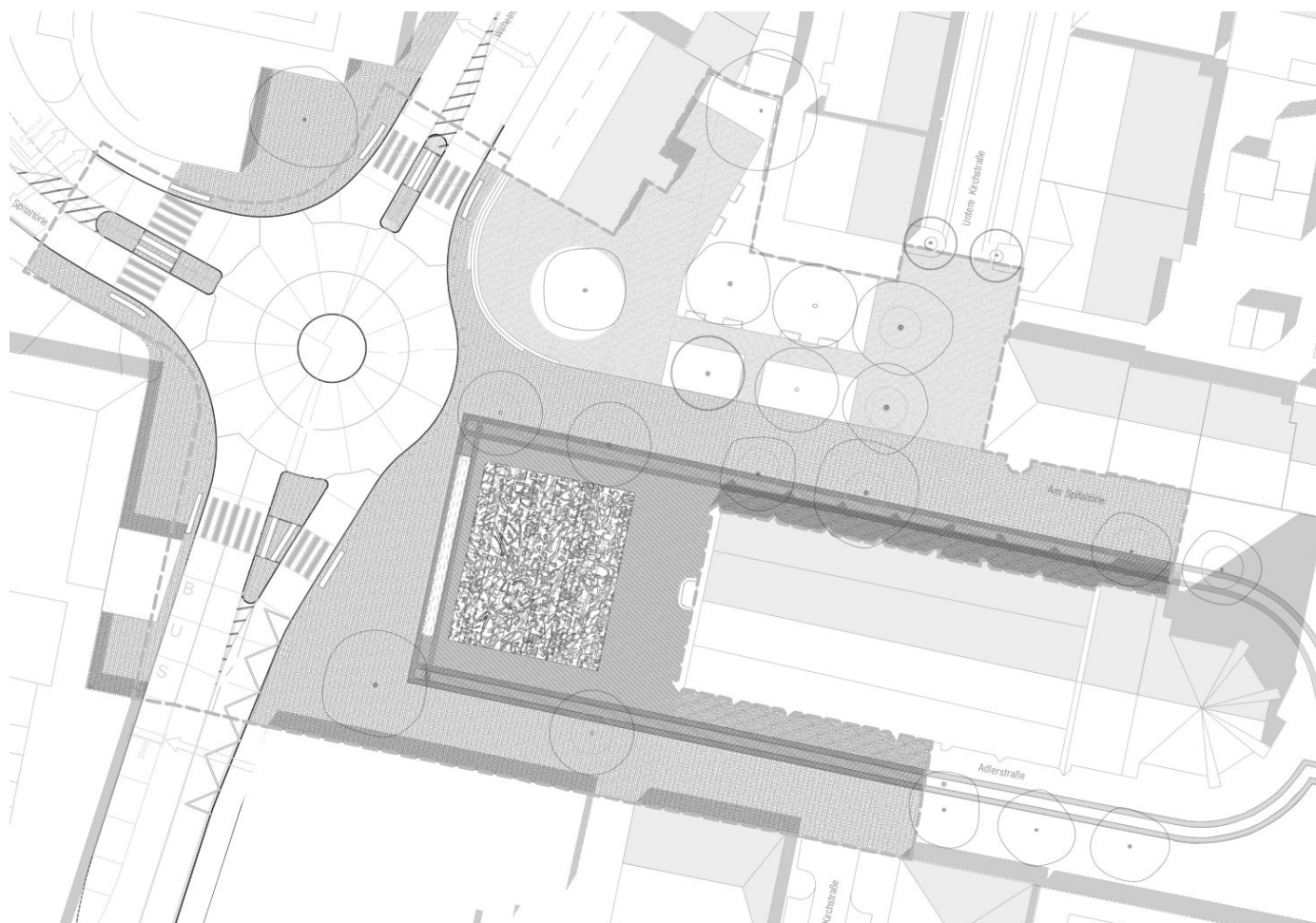
Belag wird vom Bestandsbelag zum Kreisverkehr kleiner (2 Schritte)

Belag Innen:

Kleinsteinpflaster in Reihenverlegung

Belag Lesegarten:

Kleinsteinpflaster in Passeverband



# Äußerer Platzbelag

Von groß zu klein



## Belagsvariante

Belag Außen:

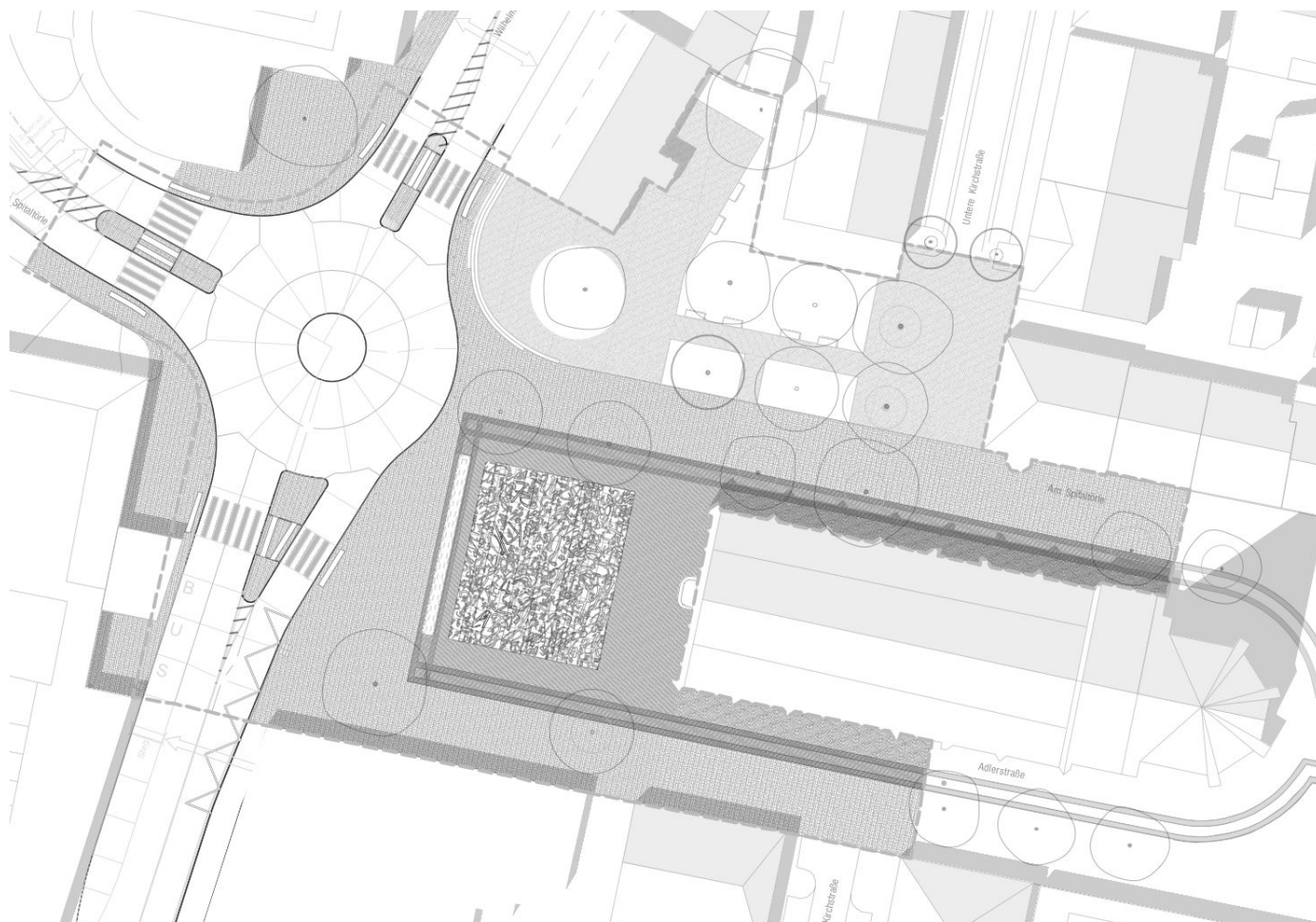
Belag wird vom Bestandsbelag zum Kreisverkehr kleiner (2 Schritte)

Belag Innen:

Kleinsteinpflaster in Reihenverlegung

Belag Lesegarten:

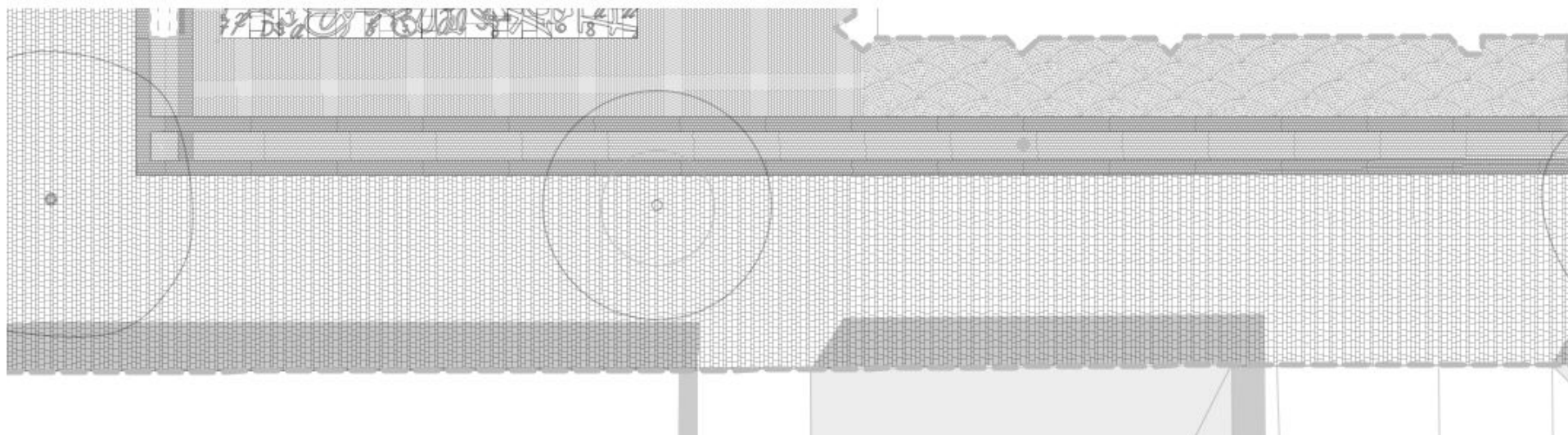
Kleinsteinpflaster in Passeverband



## Belagsvariante

Belag Außen:

Belag wird vom  
Bestandsbelag zum  
Kreisverkehr kleiner  
(2 Schritte)



Verwendete Steingrößen:

Bestandsbelag:  
20x40 cm; 20\*30 cm und  
15\*30 cm

Belag 1. x kleiner:  
18\*30 cm; 18\*24 cm;  
18\*18 cm und 18\*12 cm

Belag 2. x kleiner:  
18\*24 cm; 18\*18 cm und  
18\*12 cm

## Belagsvariante

Belag Außen:

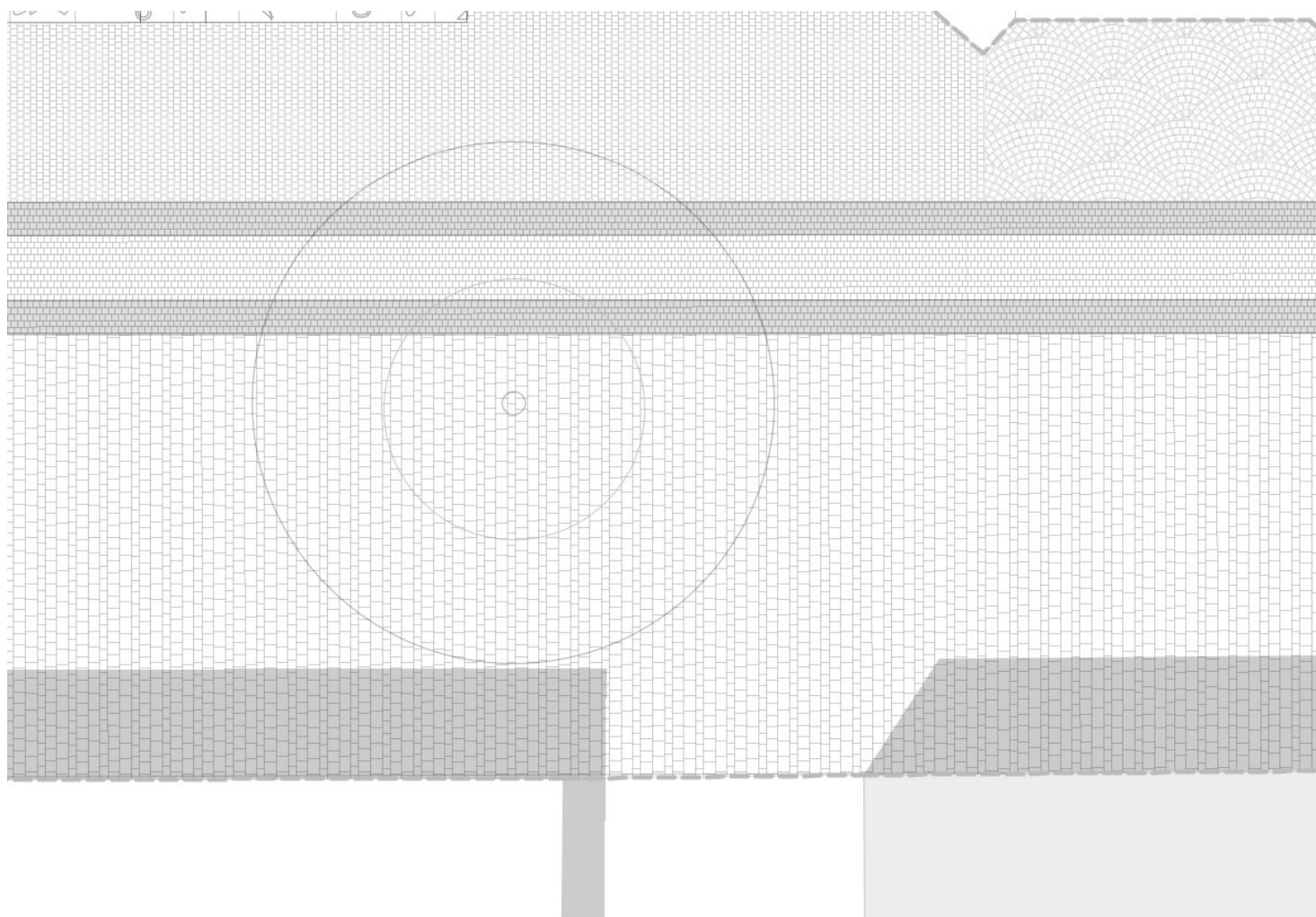
Belag wird vom Bestandsbelag zum Kreisverkehr kleiner (2 Schritte)

Verwendete Steingrößen:

Bestandsbelag:  
20x40 cm; 20\*30 cm und  
15\*30 cm

Belag 1. x kleiner:  
18\*30 cm; 18\*24 cm;  
18\*18 cm und 18\*12 cm

Belag 2. x kleiner:  
18\*24 cm; 18\*18 cm und  
18\*12 cm



# Innerer Platzbelag Reihenverband



## Belagsvariante

Belag Außen:

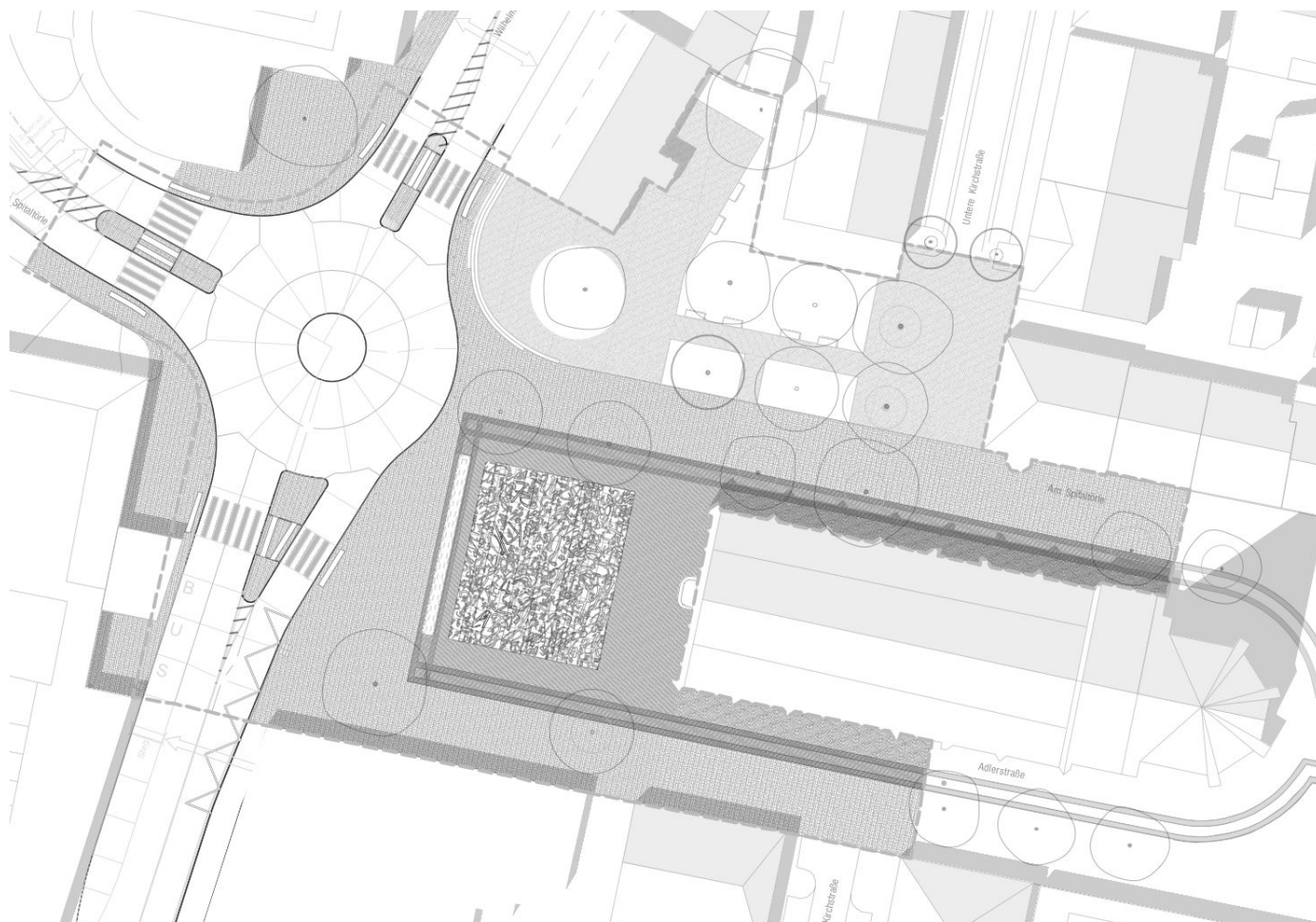
Belag wird vom Bestandsbelag zum Kreisverkehr kleiner (2 Schritte)

Belag Innen:

Kleinsteinpflaster in Reihenverlegung

Belag Lesegarten:

Kleinsteinpflaster in Passeverband



OK LANDSCHAFT | ANDREAS KICHERER

WESTENDSTRASSE 51 RG | 80339 MÜNCHEN | DEUTSCHLAND | FON ++49 (0) 89 510 098-17 | FAX ++49 (0) 89 510 098-61

WWW.OK-LANDSCHAFT.DE | MAIL@OK-LANDSCHAFT.DE



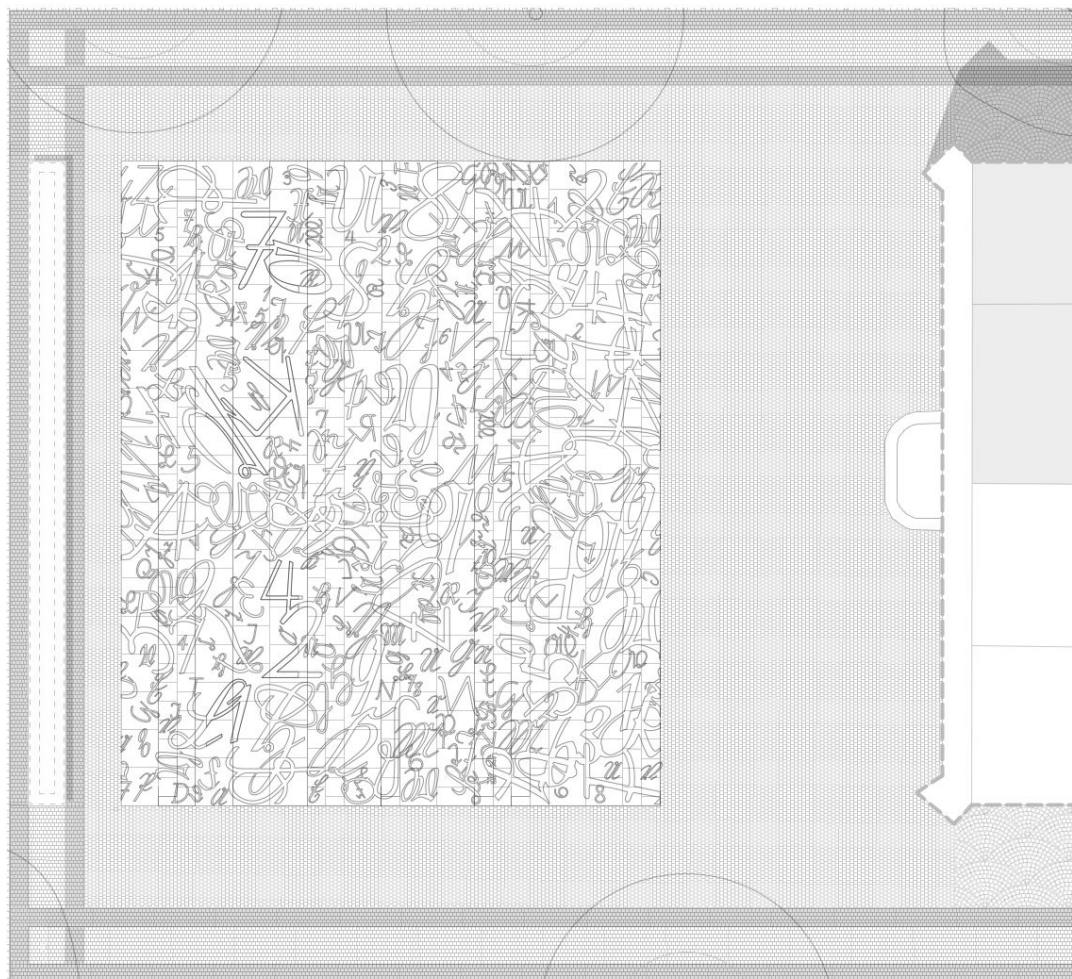
## Belagsvariante

Belag Innen:

Kleinsteinpflaster in  
Reihenverlegung

Verwendete Steingrößen:

Kleinsteinpflaster 9\*9cm



OK LANDSCHAFT | ANDREAS KICHERER

WESTENDSTRASSE 51 RG | 80339 MÜNCHEN | DEUTSCHLAND | FON ++49 (0) 89 510 098-17 | FAX ++49 (0) 89 510 098-61

WWW.OK-LANDSCHAFT.DE | MAIL@OK-LANDSCHAFT.DE

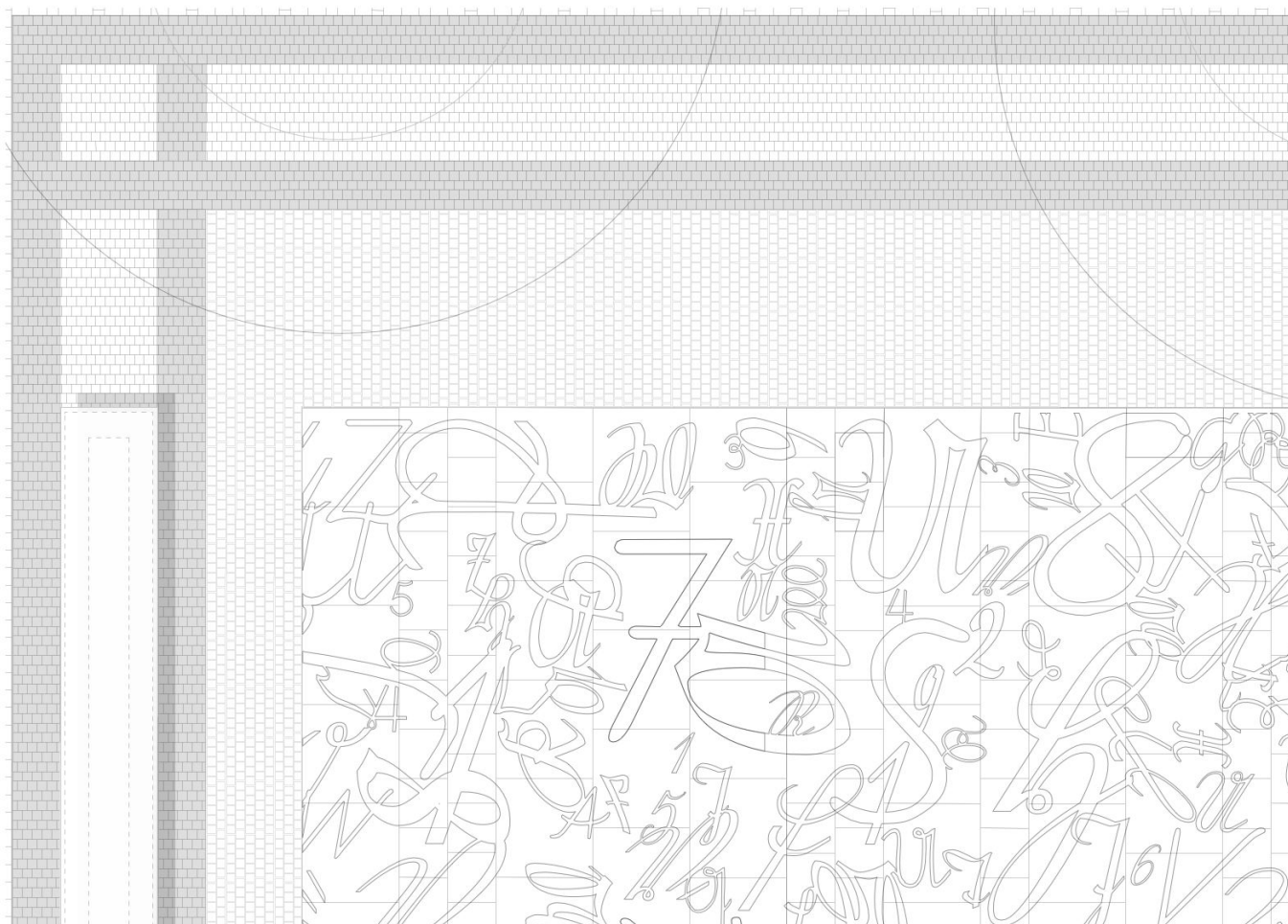
## Belagsvariante

Belag Innen:

Kleinsteinpflaster in  
Reihenverlegung

Verwendete Steingrößen:

Kleinsteinpflaster 9\*9cm



# Lesegarten Platzbelag Passeverband



## Belagsvariante

Belag Außen:

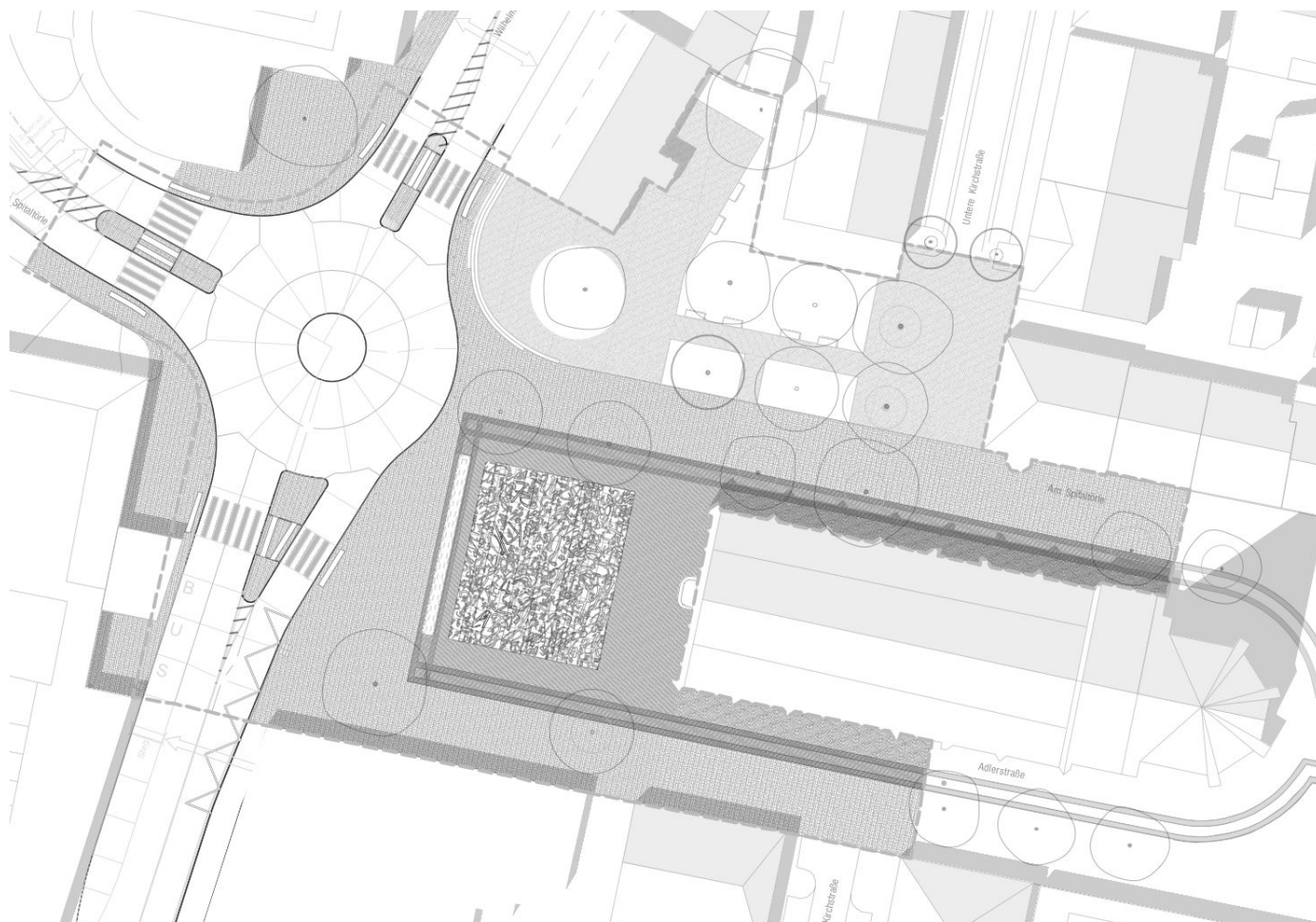
Belag wird vom Bestandsbelag zum Kreisverkehr kleiner (2 Schritte)

Belag Innen:

Kleinsteinpflaster in Reihenverlegung

Belag Lesegarten:

Kleinsteinpflaster in Passeverband



OK LANDSCHAFT | ANDREAS KICHERER

WESTENDSTRASSE 51 RG | 80339 MÜNCHEN | DEUTSCHLAND | FON ++49 (0) 89 510 098-17 | FAX ++49 (0) 89 510 098-61

WWW.OK-LANDSCHAFT.DE | MAIL@OK-LANDSCHAFT.DE

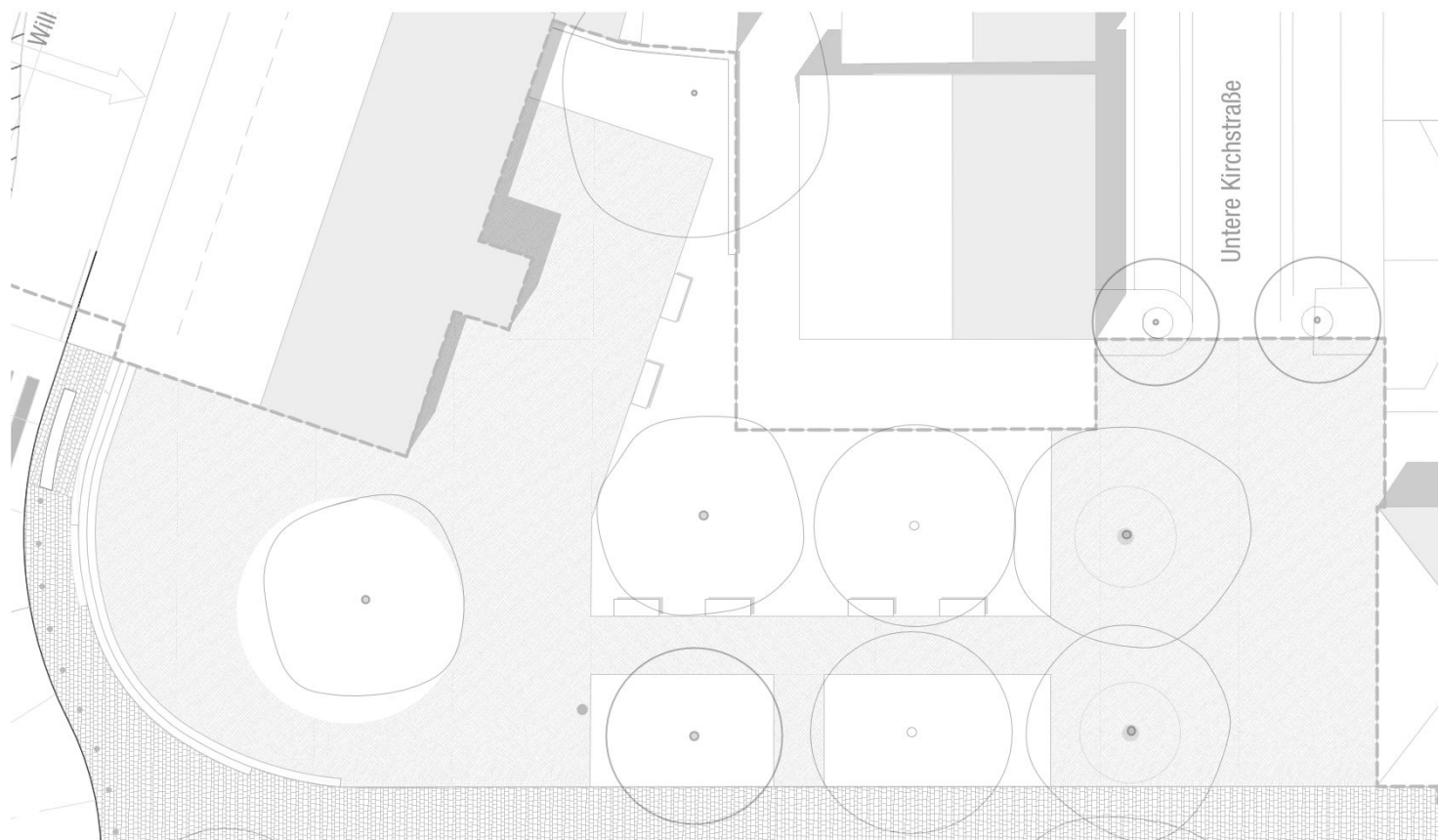
## Belagsvariante

Belag Lesegarten:

Kleinsteinpflaster in  
Passeverband

Verwendete Steingrößen:

Kleinsteinpflaster 9\*9cm



OK LANDSCHAFT | ANDREAS KICHERER

WESTENDSTRASSE 51 RG | 80339 MÜNCHEN | DEUTSCHLAND | FON ++49 (0) 89 510 098-17 | FAX ++49 (0) 89 510 098-61

WWW.OK-LANDSCHAFT.DE | MAIL@OK-LANDSCHAFT.DE



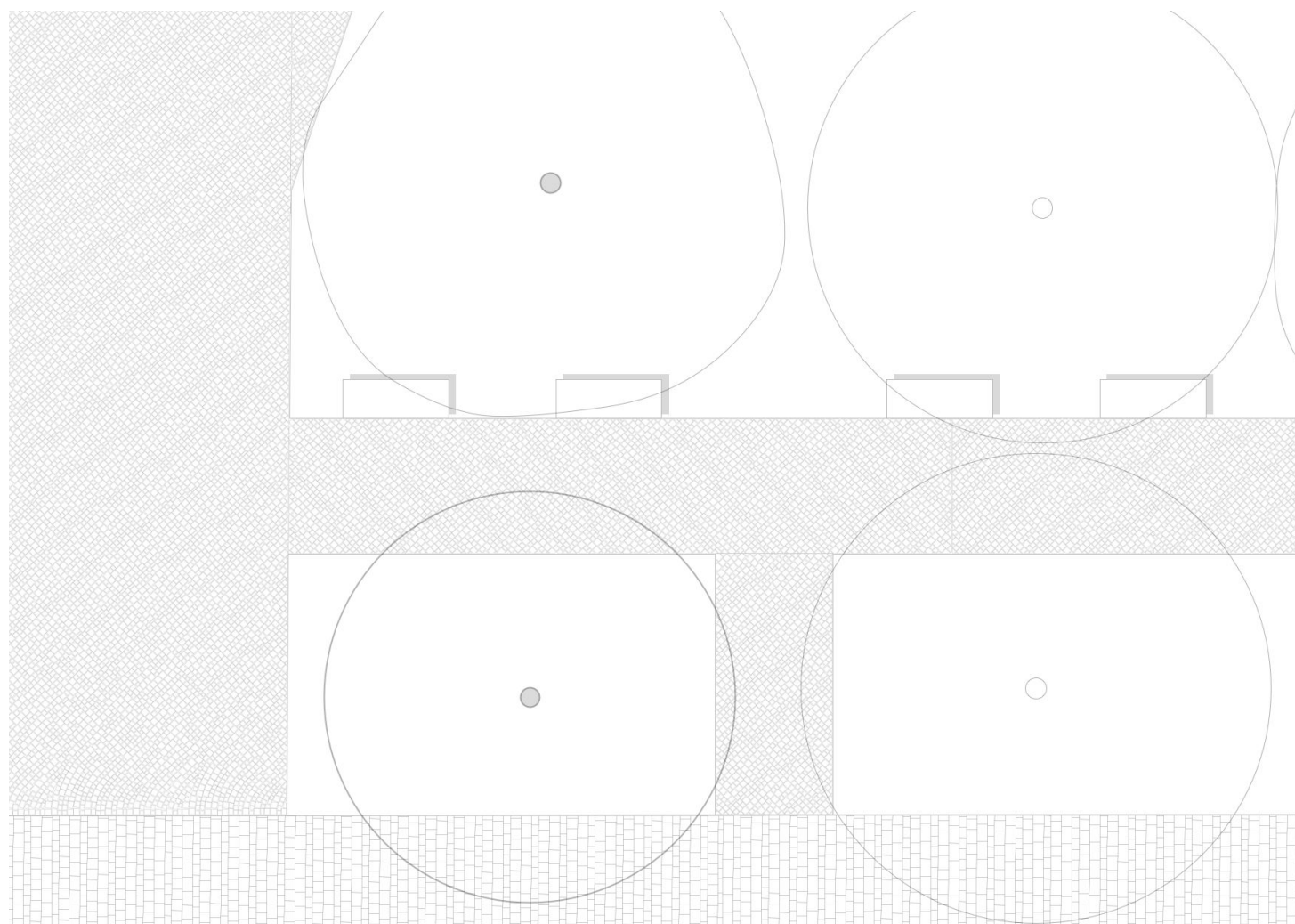
## Belagsvariante

Belag Lesegarten:

Kleinsteinpflaster in  
Passeverband

Verwendete Steingrößen:

Kleinsteinpflaster 9\*9cm



OK LANDSCHAFT | ANDREAS KICHERER

WESTENDSTRASSE 51 RG | 80339 MÜNCHEN | DEUTSCHLAND | FON ++49 (0) 89 510 098-17 | FAX ++49 (0) 89 510 098-61

WWW.OK-LANDSCHAFT.DE | MAIL@OK-LANDSCHAFT.DE

**Belag**

Betonsteinplatten

Porphyr

Granit

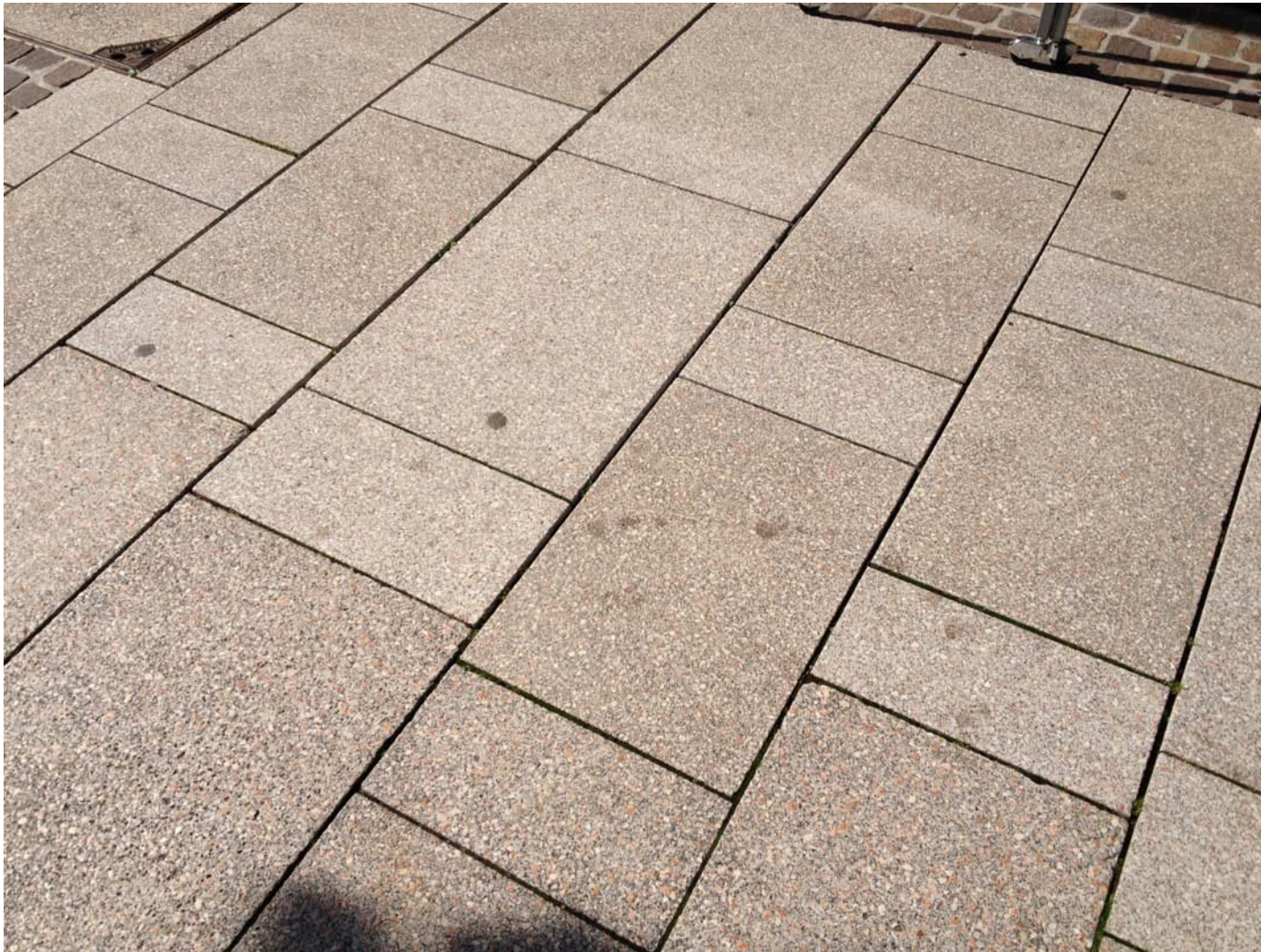


**OK LANDSCHAFT | ANDREAS KICHERER**  
**WESTENDSTRASSE 51 RG | 80339 MÜNCHEN | DEUTSCHLAND | FON ++49 (0) 89 510 098-17 | FAX ++49 (0) 89 510 098-61**  
**WWW.OK-LANDSCHAFT.DE | MAIL@OK-LANDSCHAFT.DE**



**Belag**

Betonsteinplatten



**OK LANDSCHAFT | ANDREAS KICHERER**  
**WESTENDSTRASSE 51 RG | 80339 MÜNCHEN | DEUTSCHLAND | FON ++49 (0) 89 510 098-17 | FAX ++49 (0) 89 510 098-61**  
**WWW.OK-LANDSCHAFT.DE | MAIL@OK-LANDSCHAFT.DE**



**Belag**



Porphy

Granit



Belag

Porphyr

Granit





# Belagsteppich

Schriftarten zwischen 1840 & 1960:

Sütterlinbuchstaben (bis 1940)

Deutsche Kurrentschrift (ab 1865)

Offenbacher Schrift - Deutsches Alphabet (ab 1927)

Offenbacher Schrift - Lateinisches Alphabet (ab 1927)

Deutsche Normalschrift (ab 1941)

Lateinische Ausgangsschrift (ab 1953)

Lateinische Sütterlin Ausgangsschrift (bis 1940)

Sütterlin Ausgangsschrift (bis 1940)

Sütterlin

A B C D E F G H I J K L M  
N O P Q R S T U V W X Y Z  
a b c d e f g h i j k l m  
n o p q r s t u v w x y z  
1 2 3 4 5 6 7 8 9 0

Kurrent

A B C D E F G H I J K L M  
N O P Q R S T U V W X Y Z  
a b c d e f g h i j k l m  
n o p q r s t u v w x y z  
1 2 3 4 5 6 7 8 9 0

Rud. Koch Kurrent

A B C D E F G H I J K L M  
N O P Q R S T U V W X Y Z  
a b c d e f g h i j k l m  
n o p q r s t u v w x y z  
1 2 3 4 5 6 7 8 9 0

**Belagsteppich  
Musterplatten**

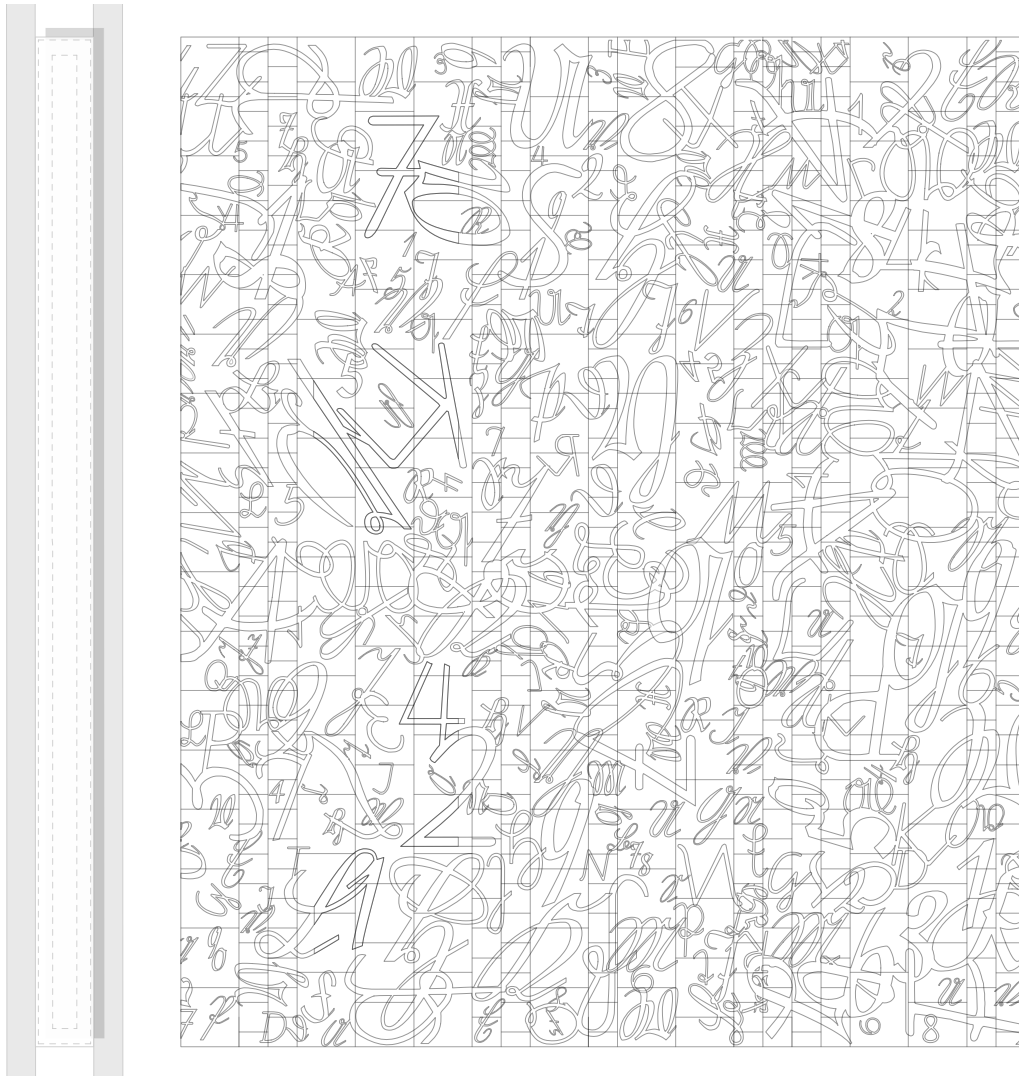




**Belagsteppich  
Musterplatten**



**OK LANDSCHAFT | ANDREAS KICHERER  
WESTENDSTRASSE 51 RG | 80339 MÜNCHEN | DEUTSCHLAND | FON ++49 (0) 89 510 098-17 | FAX ++49 (0) 89 510 098-61  
WWW.OK-LANDSCHAFT.DE | MAIL@OK-LANDSCHAFT.DE**

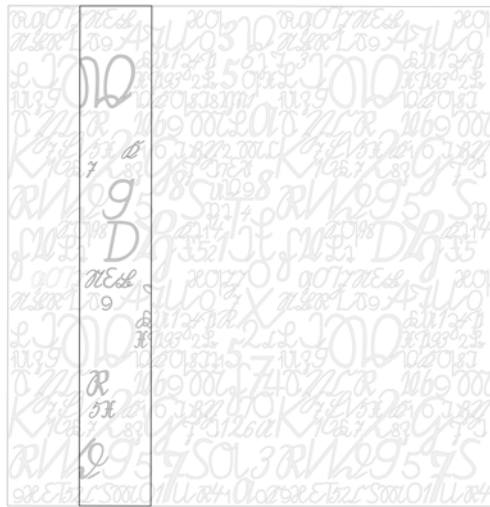
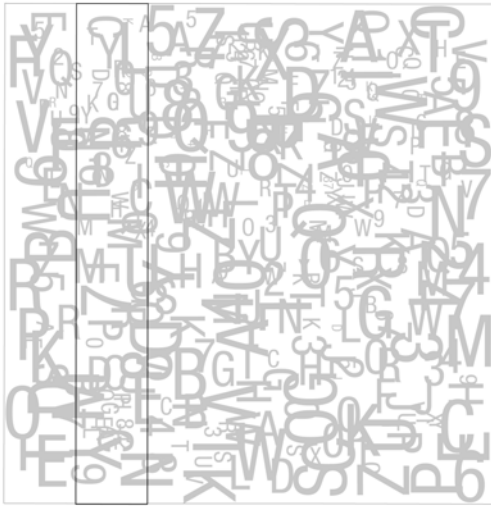


OK LANDSCHAFT | ANDREAS KICHERER

WESTENDSTRASSE 51 RG | 80339 MÜNCHEN | DEUTSCHLAND | FON ++49 (0) 89 510 098-17 | FAX ++49 (0) 89 510 098-61

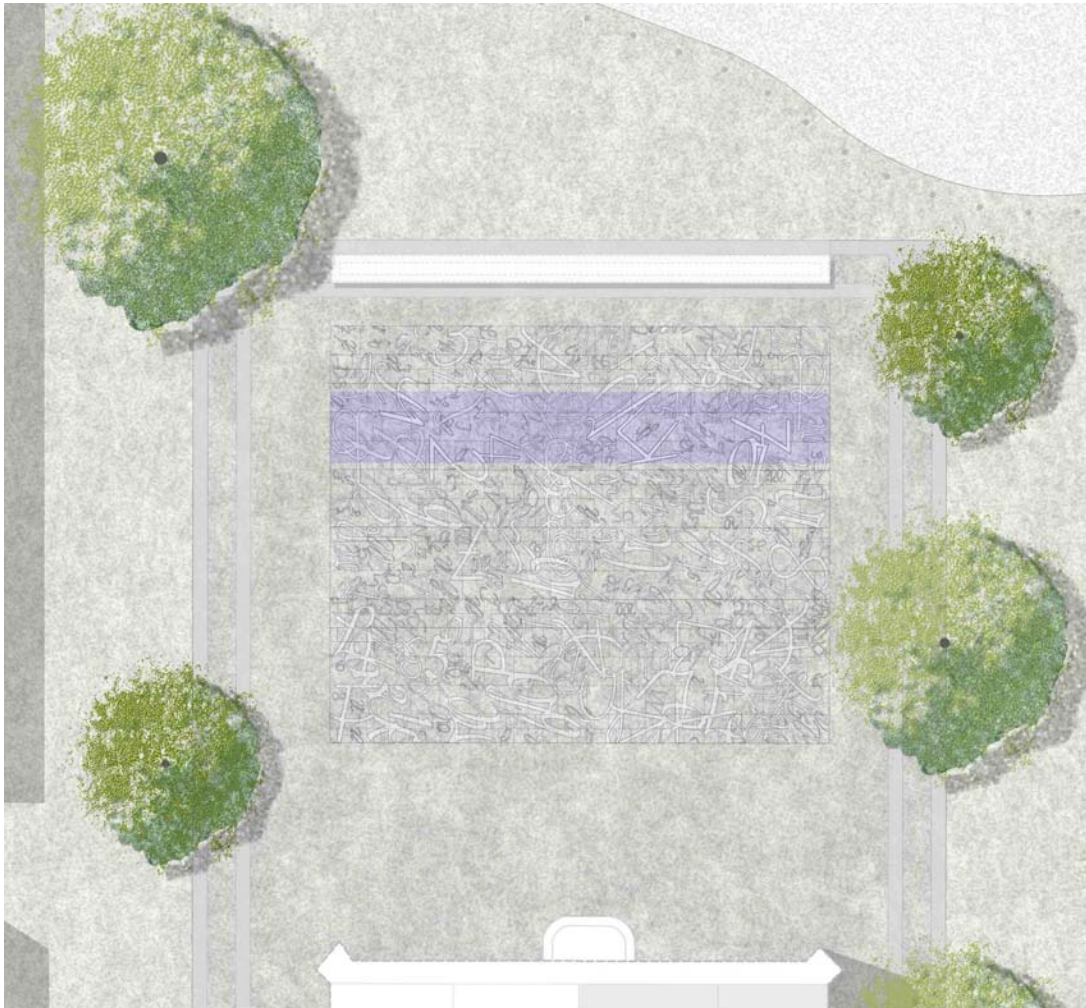
WWW.OK-LANDSCHAFT.DE | MAIL@OK-LANDSCHAFT.DE

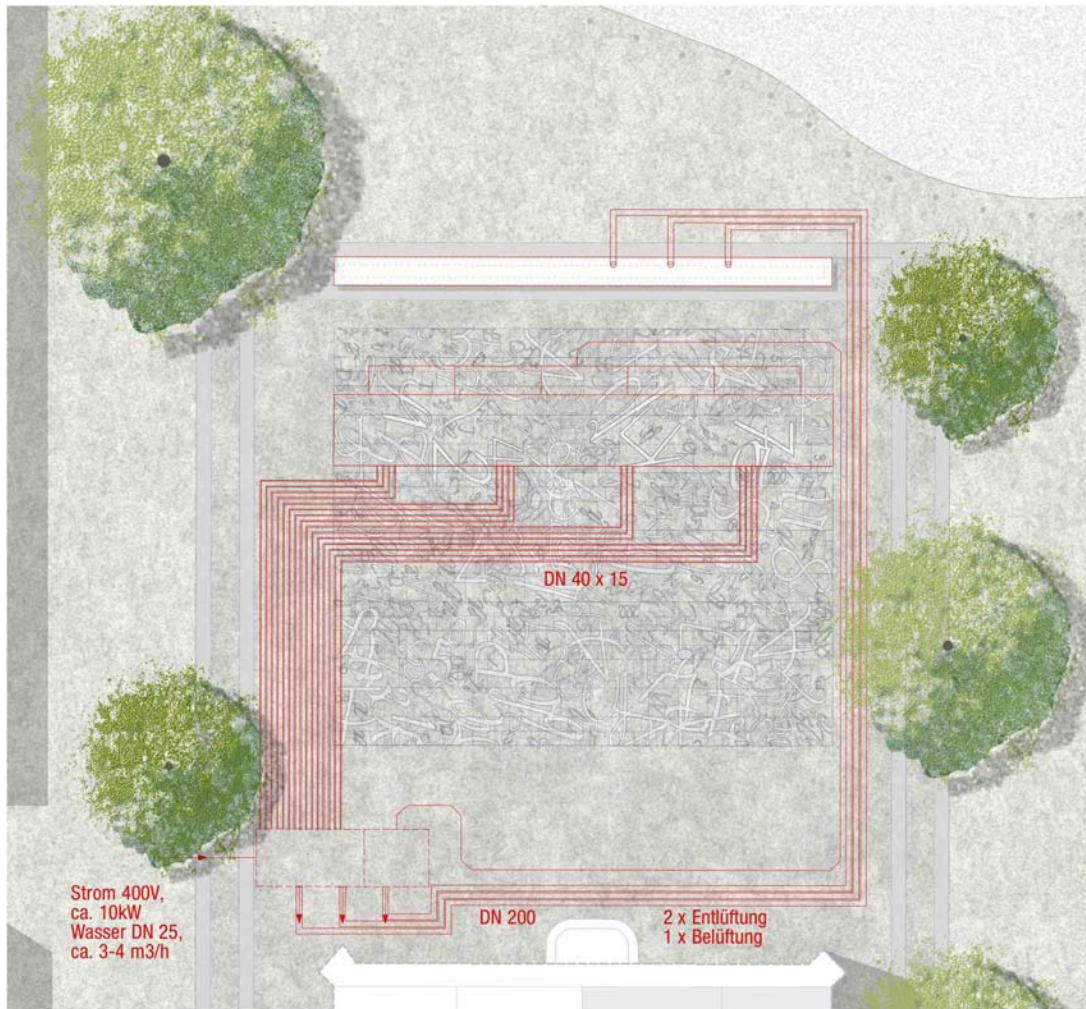




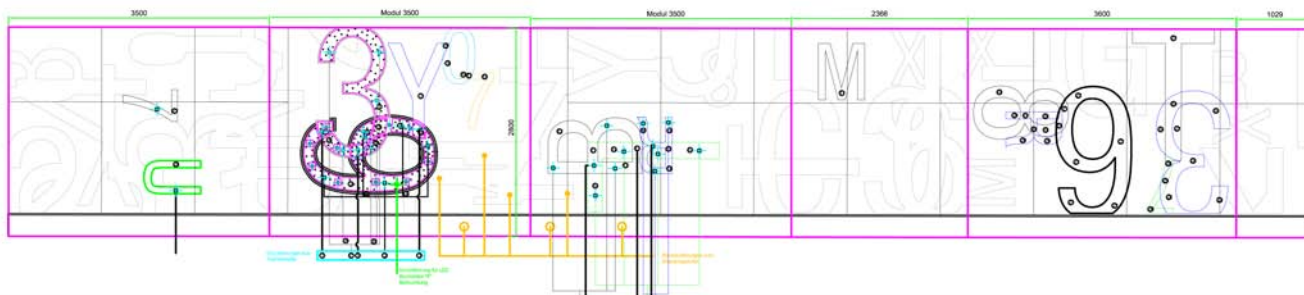
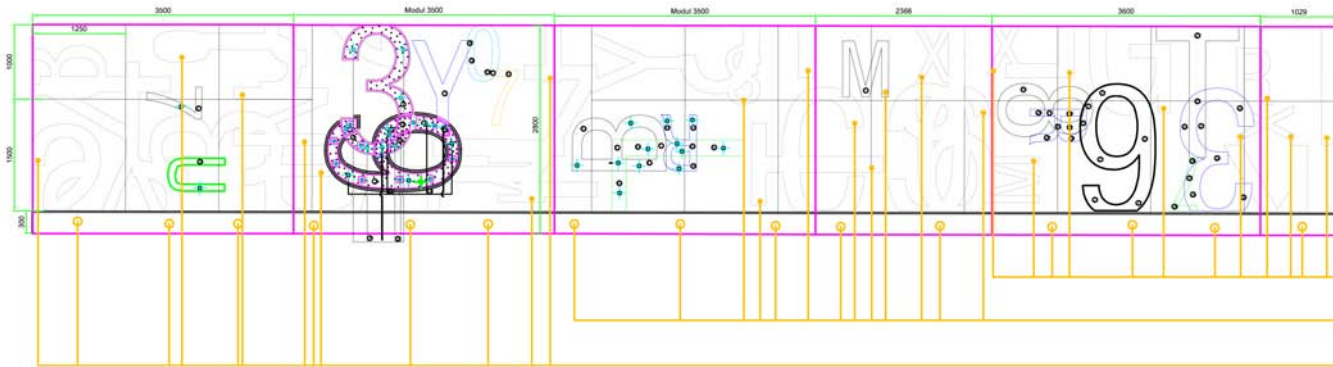
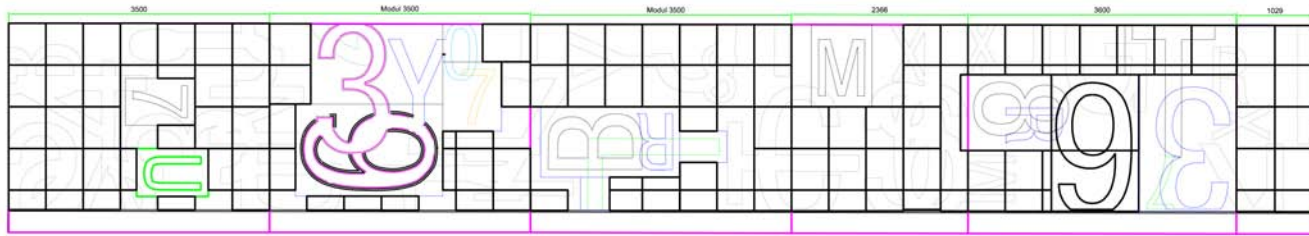


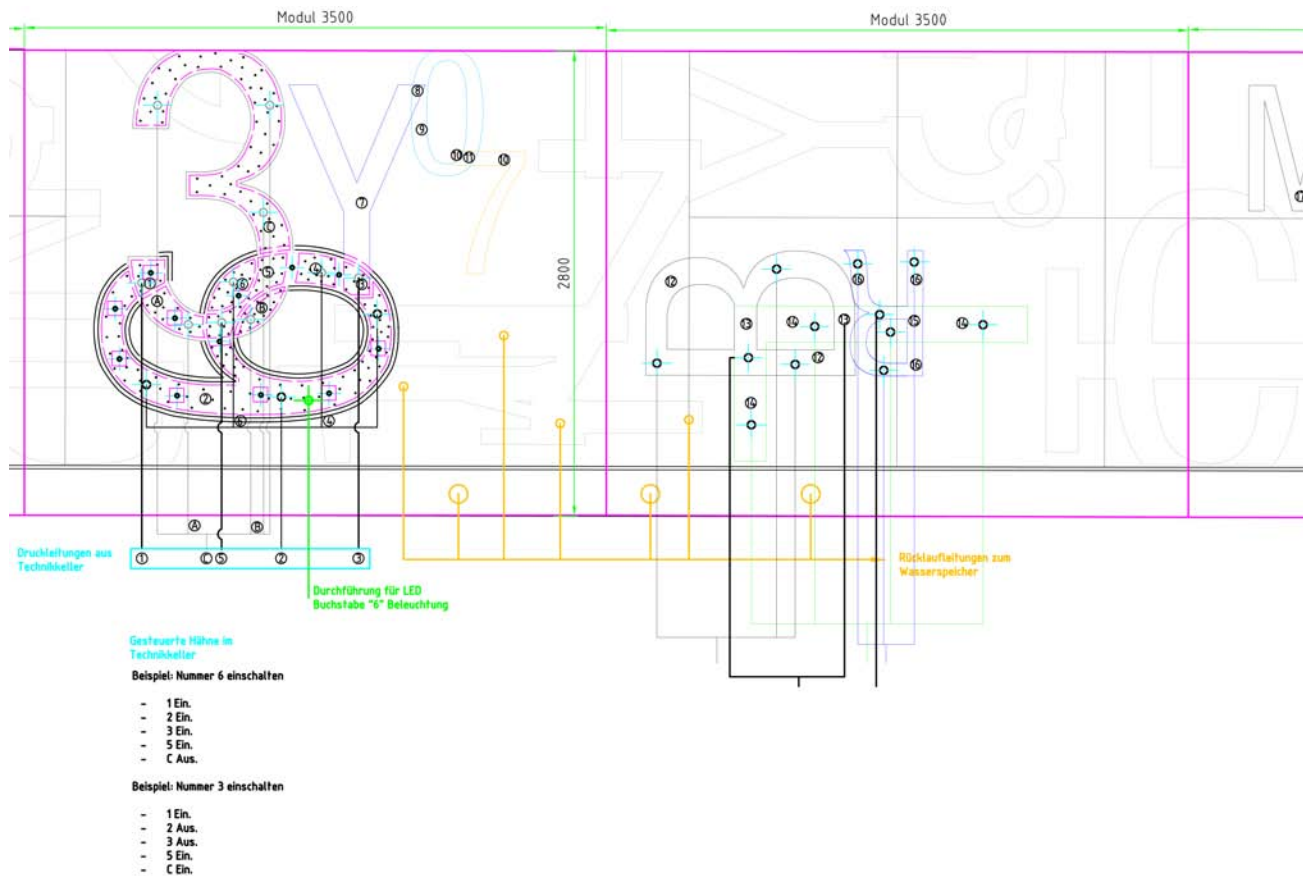
# Brunnen

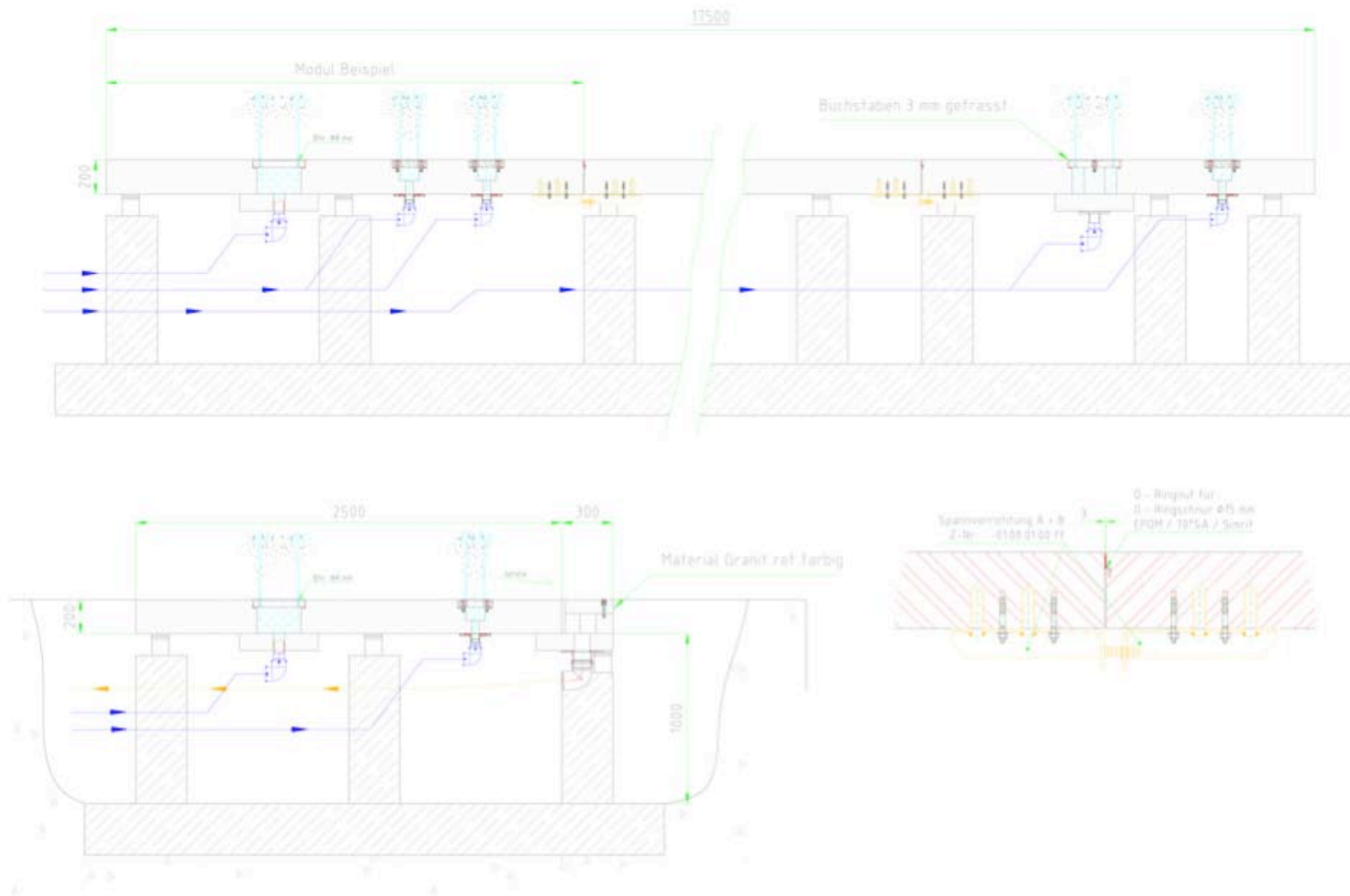




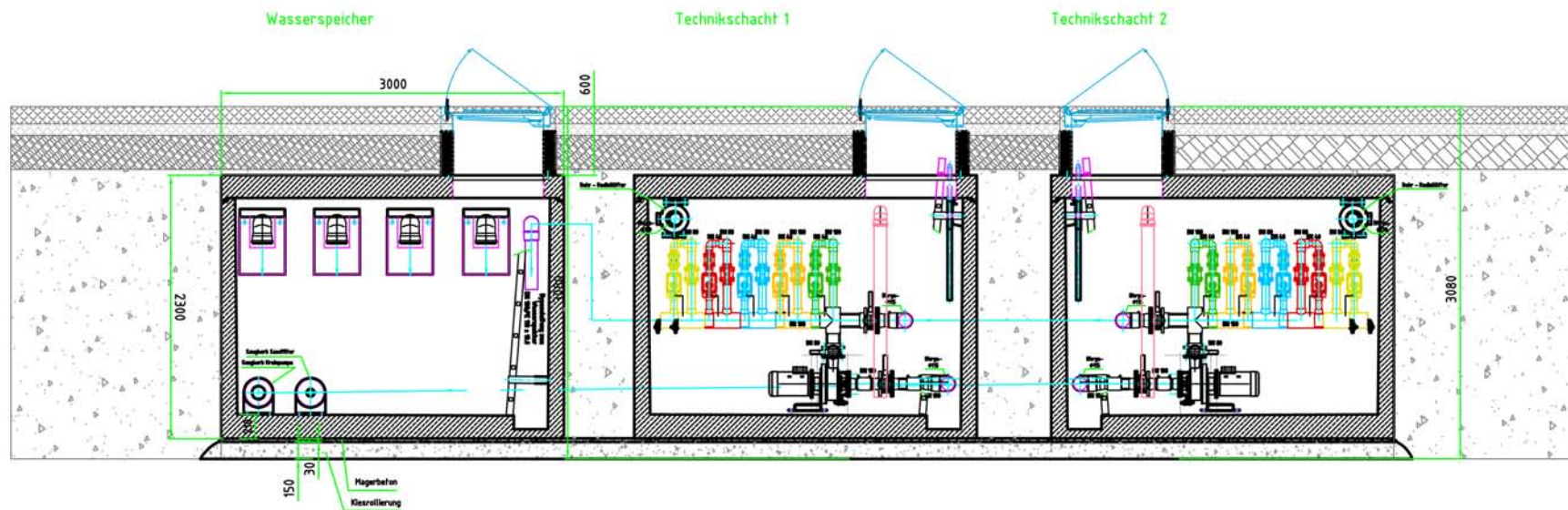












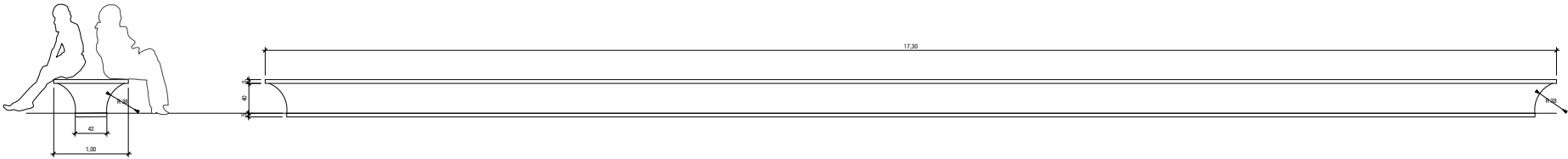
# Sitzbank

OK LANDSCHAFT | ANDREAS KICHERER  
WESTENDSTRASSE 51 RG | 80339 MÜNCHEN | DEUTSCHLAND | FON ++49 (0) 89 510 098-17 | FAX ++49 (0) 89 510 098-61  
[WWW.OK-LANDSCHAFT.DE](http://WWW.OK-LANDSCHAFT.DE) | [MAIL@OK-LANDSCHAFT.DE](mailto:MAIL@OK-LANDSCHAFT.DE)



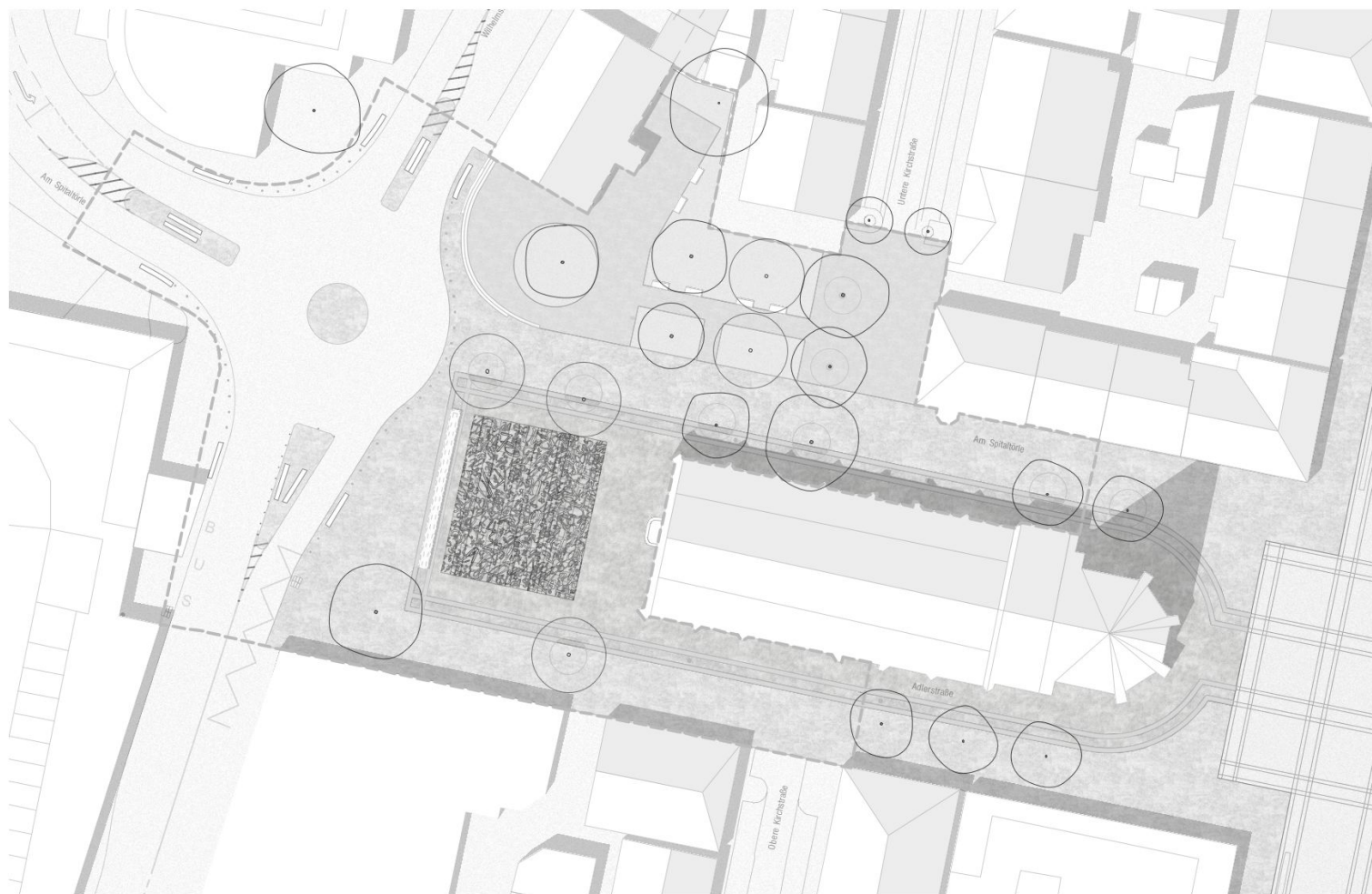


VARIANTE D

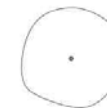


# Bäume

## Bäume Bestand und Neupflanzungen



Bestandsbaum



Neupflanzung





## Bäume Bestand und Neupflanzungen

Bestandsbaum



Neupflanzung



**Bäume Neupflanzung**  
**Tilia cordata 'Greenspire'**



**Wuchs:**  
Mittelgroßer Baum bis 15(18) m hoch, 6-12 m breit; kompakt kegelförmig, im Alter allmählich breit eiförmig; Äste schräg aufrecht, Zweige waagrecht oder ansteigend, leicht überhängend, dicht belaubt; starkwüchsig, anfänglich 40-60 cm, nach 10 Jahren nur noch 20-30 cm Jahrestrieb

**Blatt:**  
Klein, rund-herzförmig, derb; glänzend dunkelgrün, Unterseite bläulich, im Oktober gelb

**Ansprüche:**  
Sonne; hitzeverträglich, frosthart; verträgt mehr Hitze, Luft- und Bodentrockenheit als die Normalform; gilt als anpassungsfähig; stadtklimaresistent

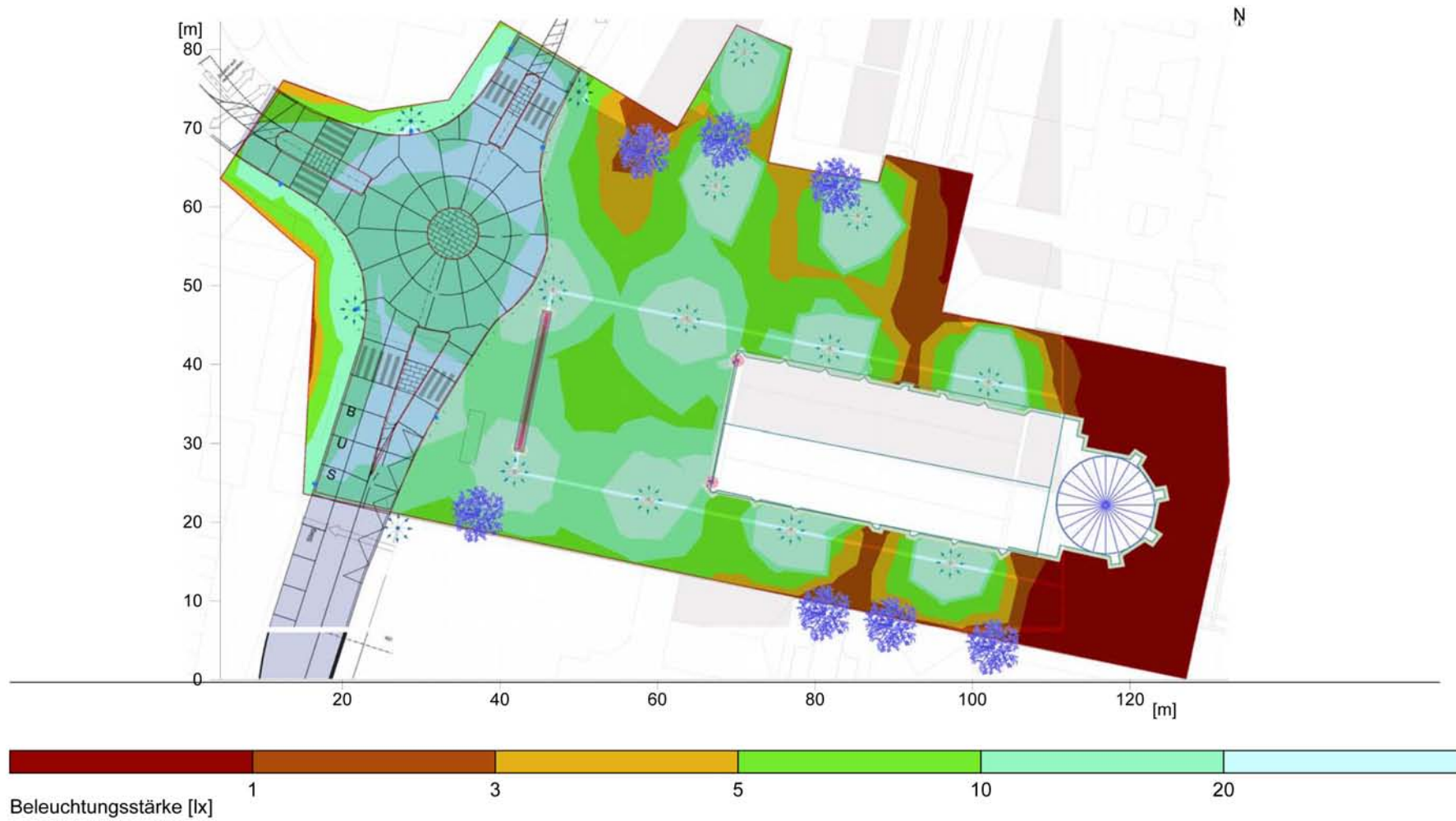
**Boden:**  
Nährstoffreiche, alkalische Lehmböden

**Härtegrad:**  
Zone 4

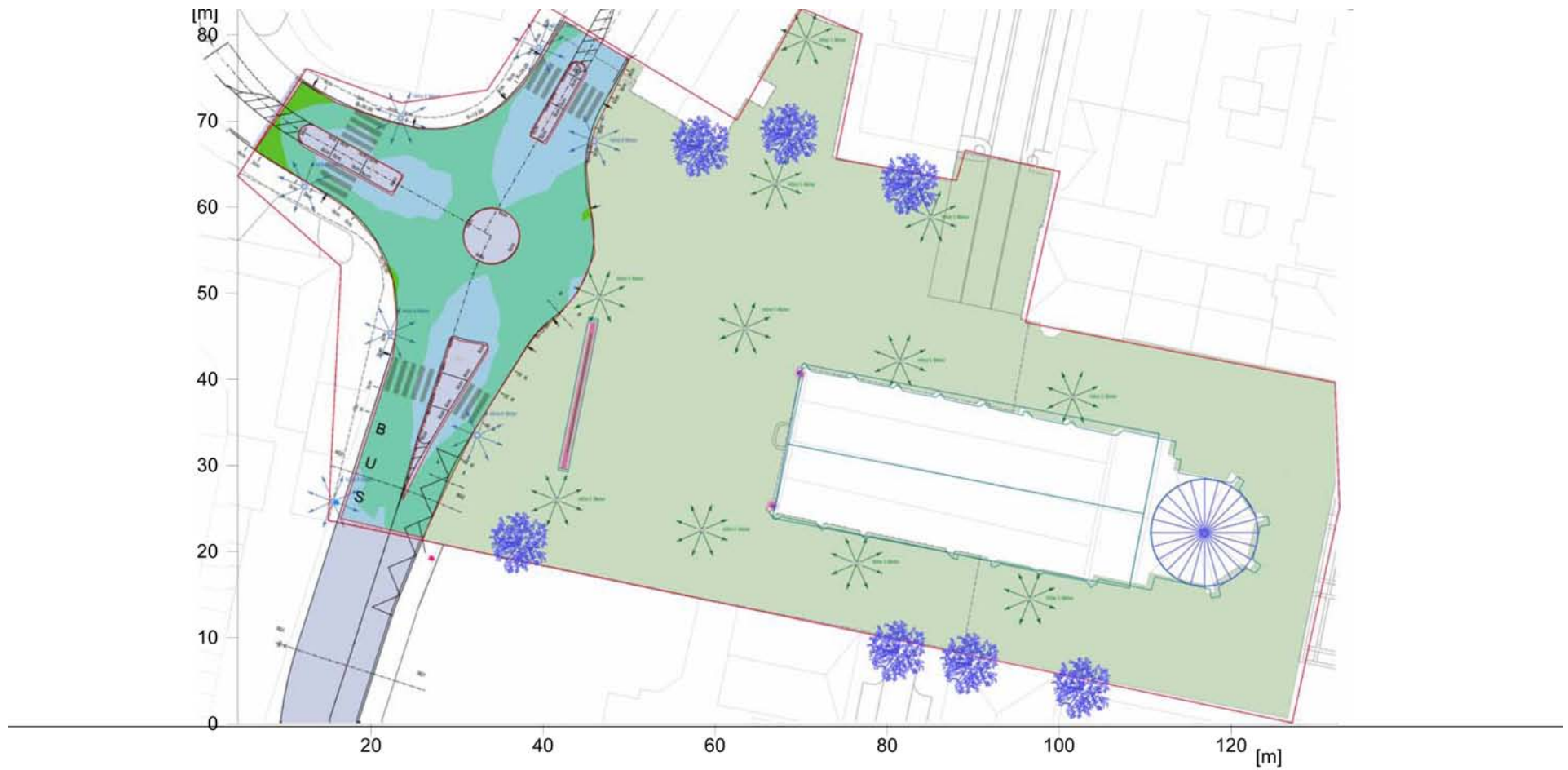
# Beleuchtung



**Beleuchtungskonzept  
Gesamt - Falschfarben**



**Beleuchtungskonzept  
Kreisverkehr - Falschfarben**



Vorschlag Beleuchtung  
Bsp.: MultiWoody (Fa. Iguzzini)





**OK LANDSCHAFT**  
**PARK**  
**PROMENADE**  
**PLATZ**  
**HOF**  
**FRIEDHOF**  
**SPORT**  
**SPIEL**  
**MATERIAL**  
**GARTEN**  
**ARCHITEKTUR**

**Vielen Dank für Ihre Aufmerksamkeit!**