

Am Lindle

Wegfall 8 Parkplätze

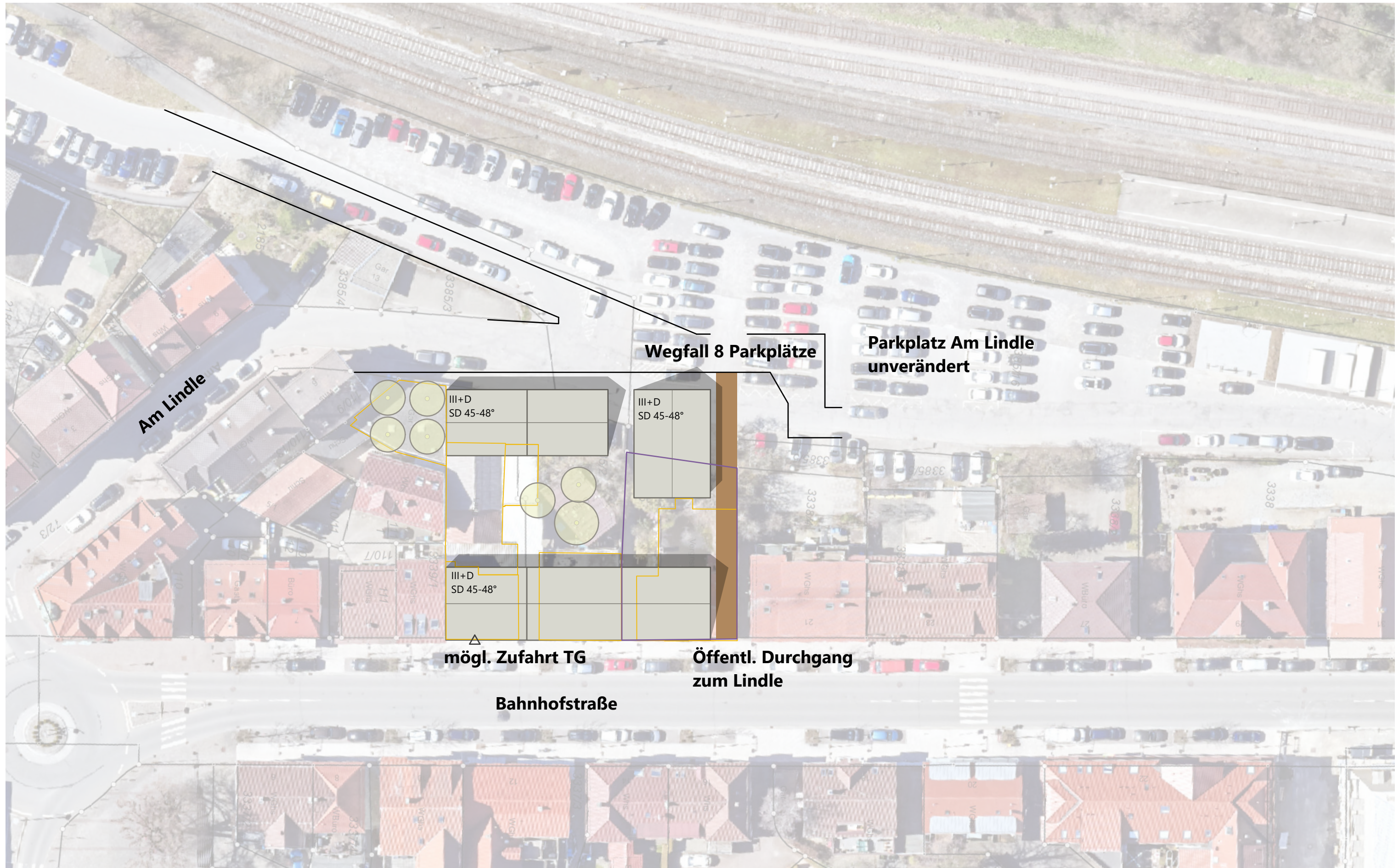
Parkplatz Am Lindle  
unverändert

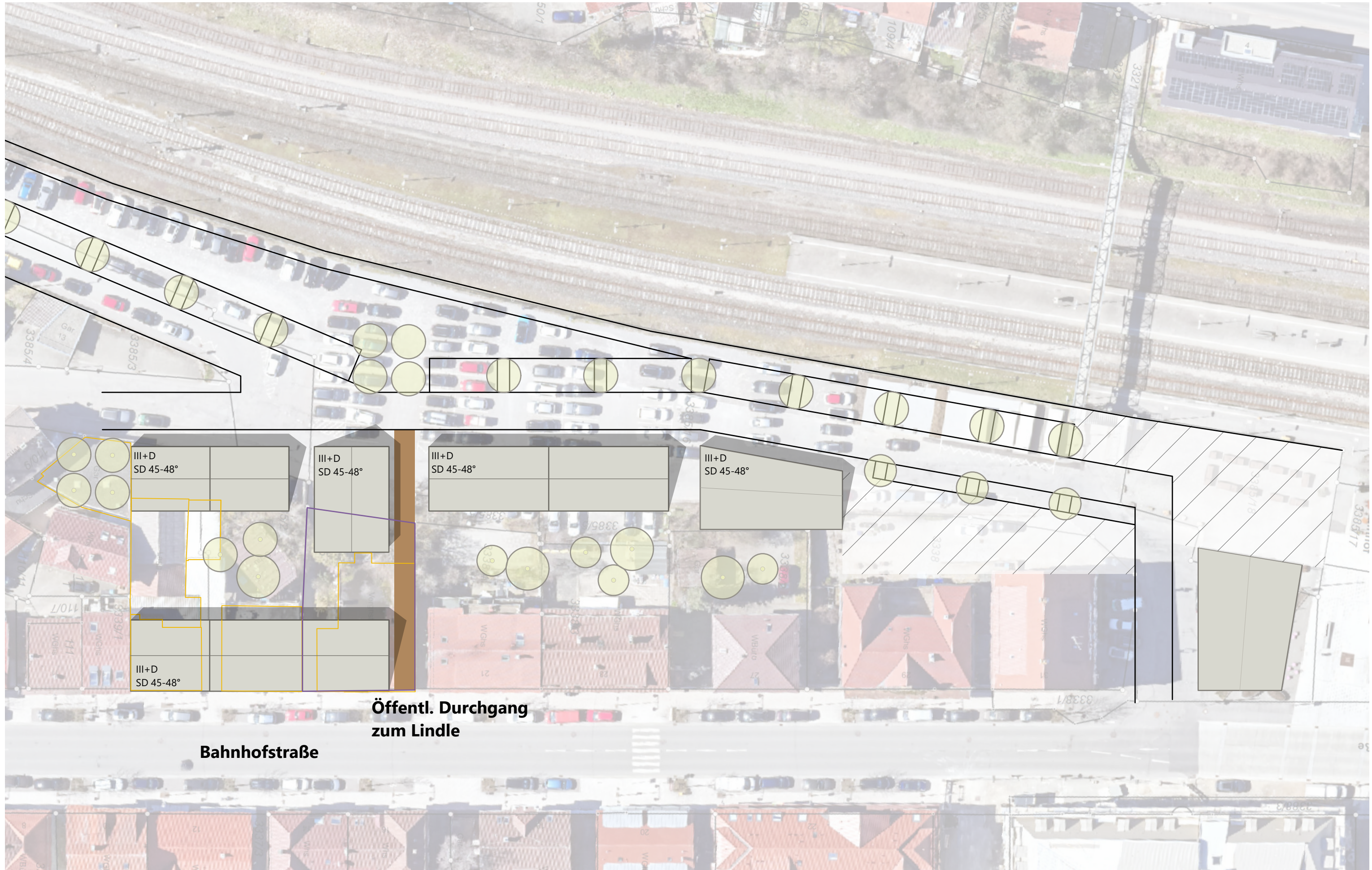
III+D  
SD 45-48°  
  
III+D  
SD 45-48°  
  
Nr. 19

Neu zu bildendes Grundstück  
523 qm

Öffentl. Durchgang  
zum Lindle

Bahnhofstraße





**Bahnhofstraße**

**Öffentl. Durchgang  
zum Lindle**

